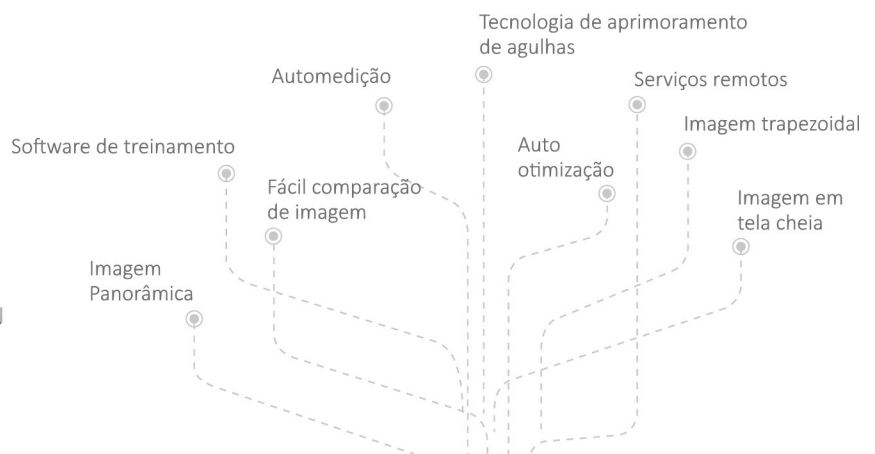
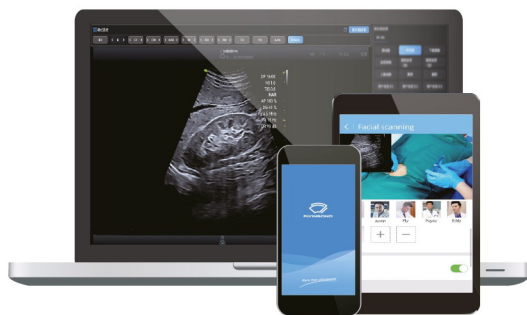


VINNO Q+

Precisão na palma da sua mão

O ultraportátil VINNO Q+ está **40% menor** e **50% mais leve** que a sua versão anterior.

Com design ergonômico e processamento de dados em tempo real, este ultrassom de mão garante imagens de alta qualidade e facilidade de uso em diversas aplicações clínicas.



Grau de proteção IPX7.



Cabo removível que facilita a troca dos transdutores.



Configuração padrão

Modo B, B/M, 2B, 4B, B/BC (em tempo real);
 Modo M, Colorido e Pulsado;
 Auto Frequência (Modo B e Doppler);
 Auto Inverte (direção de fluxo e Doppler);
 Auto Trace (PW);
 VFusion (Imagem composta);
 VSpeckle (filtro de redução de ruídos);
 VSharpen (contraste de borda);
 Zoom e imagem em tela cheia;
 TGC de 8 níveis deslizantes no painel;
 SGC (compensação de ganho lateral);
 Otimização automática (Modo B e Doppler);
 Harmônica de pulso invertido;
 Easy Compare (fácil comparação de imagem);
 Gerenciamento de dados do paciente;
 Pacote de medidas e anotação;
 Body mark (marca de corpo);
 Tutorial de Estudos VINNO;
 Acompanha Case de proteção;
 Software e manual em Português.

Conectividade: DICOM 3.0, Flyinsono (VCloud), FTP, E-mail, WiFi, Bluetooth.

Acessórios: Mochila de transporte.

Registro na Anvisa: 81832589001

Q5+3C (CONVEXA)

- **FOV:** 59 GRAUS
- **Raio:** 50mm
- **Elementos:** 128
- **Frequência:** 2 - 6.5MHZ
- **Softwares opcionais:** TView (imagem trapezoidal), Auto Foliculo, VReport (editor avançado), Auto OB (BPD, OFD, HC, AC, FL); Medição automática do volume da bexiga.



Q5+7L (LINEAR)

- **Elementos:** 128
- **Frequência:** 6 - 16MHz
- **Softwares Opcionais:** TView (imagem trapezoidal), Pview (imagem panorâmica em tempo real), Aprimoramento de Agulhas, Auto IMT, VReport (editor avançado).



Q5+2P (SETORIAL)

- **FOV:** 90 GRAUS
- **Elementos:** 64
- **Frequência:** 2 - 5MHZ
- **Software Opcionais:** M Color, M multiângulo, Auto EF, TView (imagem trapezoidal), VReport (editor avançado).

