

VINNO¹⁰

Vá além da imagem de ultrassom



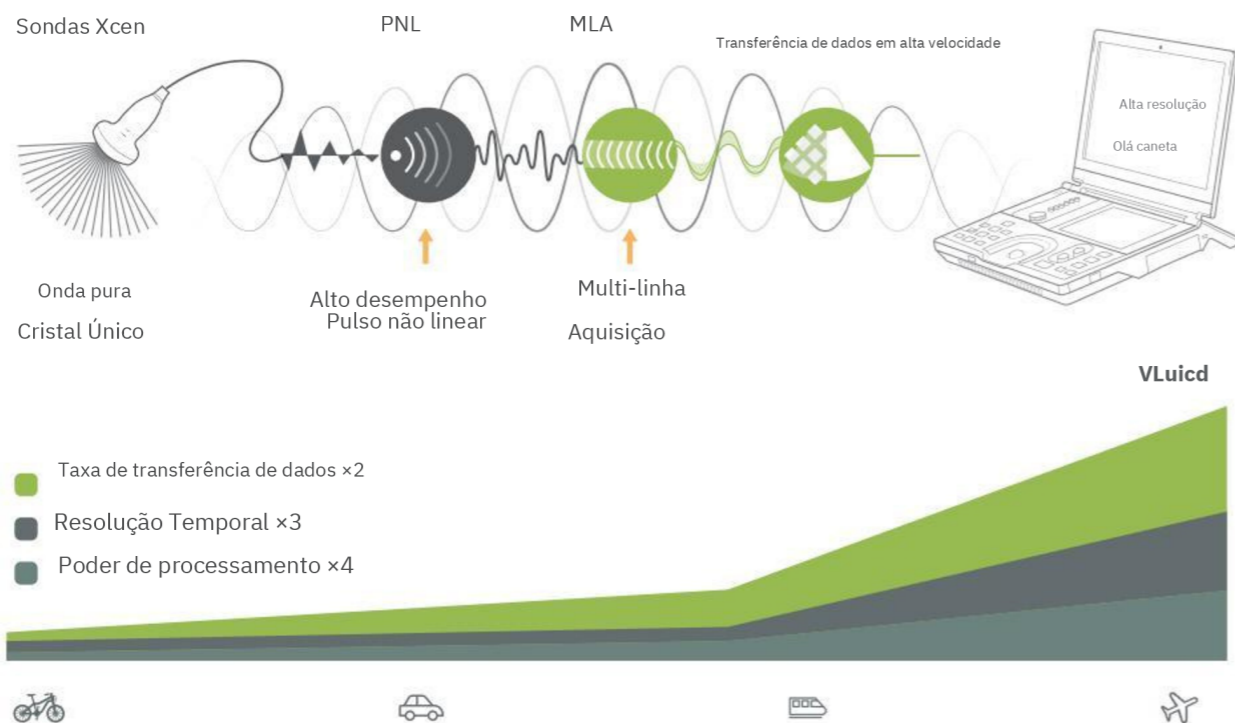
A SC Medical é distribuidora
exclusiva da marca Vinno no Brasil.





Desenvolvido pela plataforma VLucid

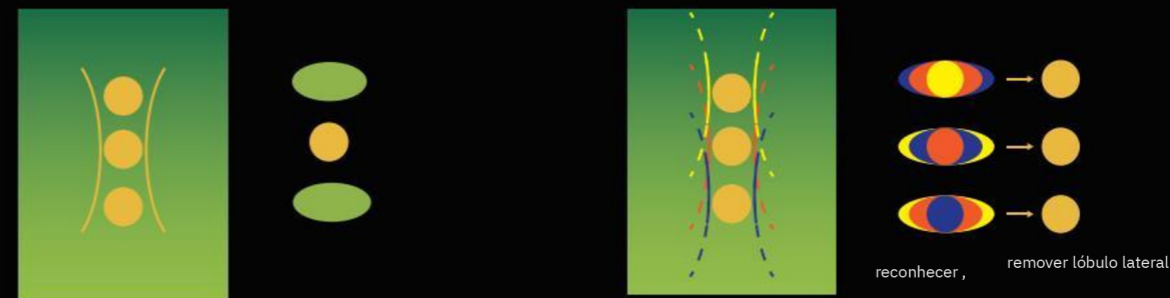
Tecnologia avançada de correção de feixe



Tecnologias avançadas de imagem

Imagem de zona

A tecnologia Zone Imaging adquire melhor resolução de imagem e distribuição de energia em toda a área da zona por meio de transmissão apodizante em múltiplas frequências e superposição de fase instantânea



Focando parcialmente

(Tradicional)

A energia é distribuída na área de foco morto e atenuada no campo distante

Focando em toda a zona

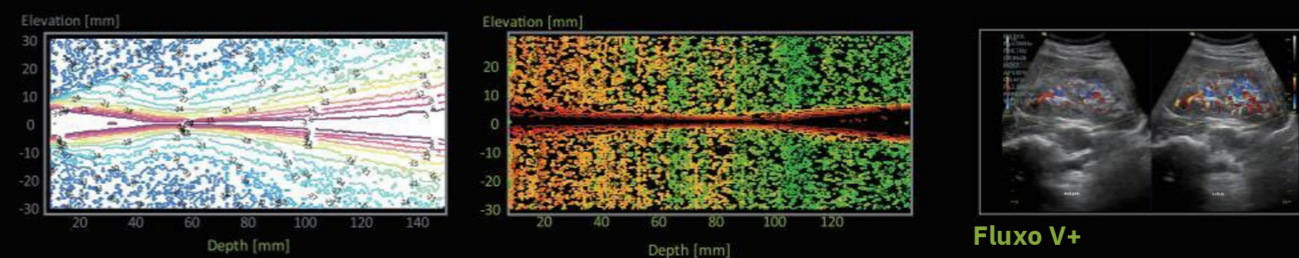
(Imagem de zona)

Controle inteligente do formato do feixe e distribuição uniforme de energia em toda a área da zona



Tecnologia de sonda de onda pura

Uma melhor orientação proporciona uma melhor penetração em pessoas difíceis



Sonda Tradicional

Sonda de onda pura

Fluxo V+

VFlow+ é uma tecnologia avançada de filtro adaptativo de fluxo de cor de VINNO para aprimorar o detectivo de sensibilidade do pequeno fluxo sanguíneo

O sistema de ultrassom portátil V10 foi cuidadosamente projetado para superar os desafios dos ambientes cotidianos de assistência médica.

Com qualidade de imagem aprimorada com base na plataforma VLucid 2.0, fluxo de trabalho bem projetado e ferramentas de automação inteligentes, o V10 oferece a melhor qualidade de imagem da categoria, fornecendo suporte a médicos de cuidados intensivos, emergência, anestesia e imagens gerais.

Ergonomia



Câmera e microfone integrados para solução remota



2 portas USB + 1 porta Tipo C



15,6"

Monitor de 15,6"

8"

Tela sensível ao toque de 8"



Suporte Multifuncional externo



Porta de ECG integrada

99%

Externo "toque e visualize" Exibição do status da bateria (quando desligado)



FLYINSONO Ultrassom Remoto Soluções de imagem

Flyinsono é o pioneiro de Solução de Imagem de Ultrassom remota endossado pela tecnologia iCloud. o Flyinsono pode realizar Consulta Remota, Diagnóstico Inteligente, Controle Remoto de qualidade, treinamento online, Atendimento Remoto, Acadêmico, Seminários e etc. O Flyinsono elimina barreiras geográficas, de tráfego e de pessoal e fornece serviços em tempo real ou de tempo compartilhado para instalações médicas remotas.



Diagnóstico Remoto

- Diagnóstico em tempo real
- Diagnóstico revisado
- Compartilhamento de casos

Benefícios para você:

- ✓ Aumentar a confiança no diagnóstico
- ✓ Aumentar o acesso aos cuidados especializados
- ✓ Aumentar a satisfação dos médicos e pacientes



Serviço Remoto

- Atualização do sistema com patch
- Adquirir log
- Otimização de imagem
- Configuração DICOM
- Configuração da impressora

Benefícios para você:

- ✓ Atendimento em tempo real para fidelização de clientes
- ✓ Economize tempo e custos de viagem
- ✓ Aumentar a eficiência do serviço



Treinamento Remoto

- Webinar e treinamento online
- Estudo de caso extensivo gratuito

Benefícios para você:

- ✓ Aprimoramento de habilidades conforme sua disponibilidade
- ✓ Reduzir despesas e custos de viagem

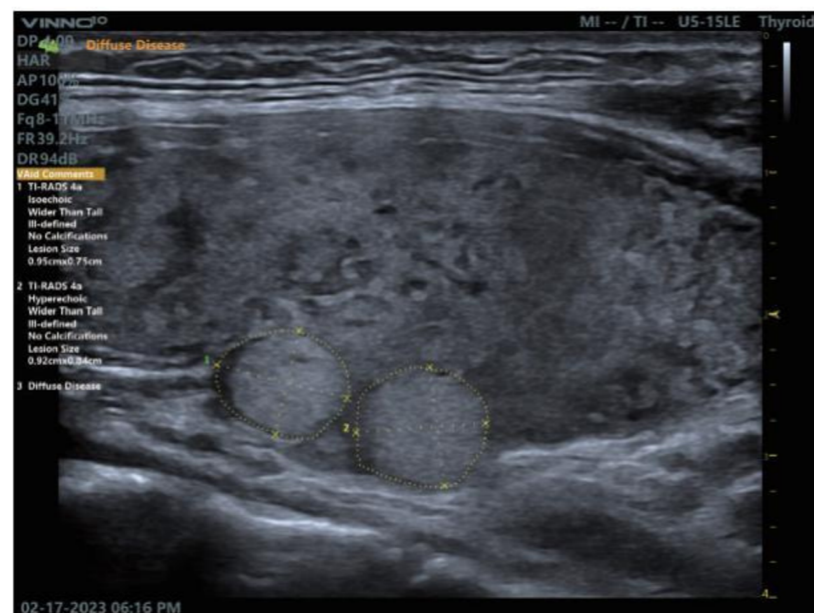


Solução Clínica



Tireóide VAid

O VAid Thyroid fornece uma abordagem não invasiva para detecção e avaliação de nódulos da tireoide para evitar intervenções desnecessárias. Ele detecta e reconhece automaticamente lesões únicas ou múltiplas em varredura em tempo real ou em imagens armazenadas e cineloops e exibe o tamanho, características de fronteira e TI-RADS classificação da lesão, o que melhora muito a precisão do diagnóstico e a eficiência.



Fígado VAid

Com apenas um clique, o VAid Liver pode detectar automaticamente doenças focais e difusas comuns do fígado em tempo real ou em imagens armazenadas e exibe análise quantitativa da lesão.

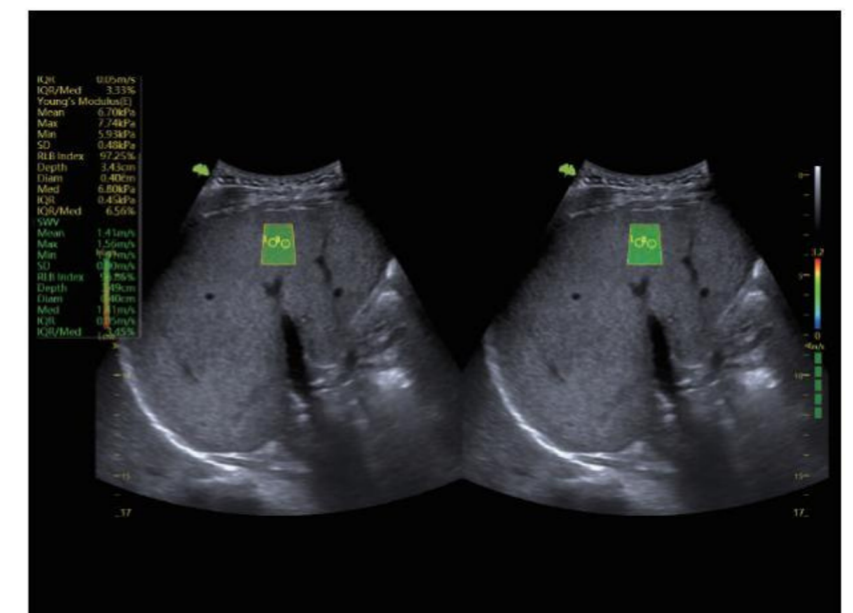
O VAid Liver melhora significativamente a eficiência e precisão do diagnóstico na triagem e detecção precoce de doenças hepáticas.



V-Cisalhamento

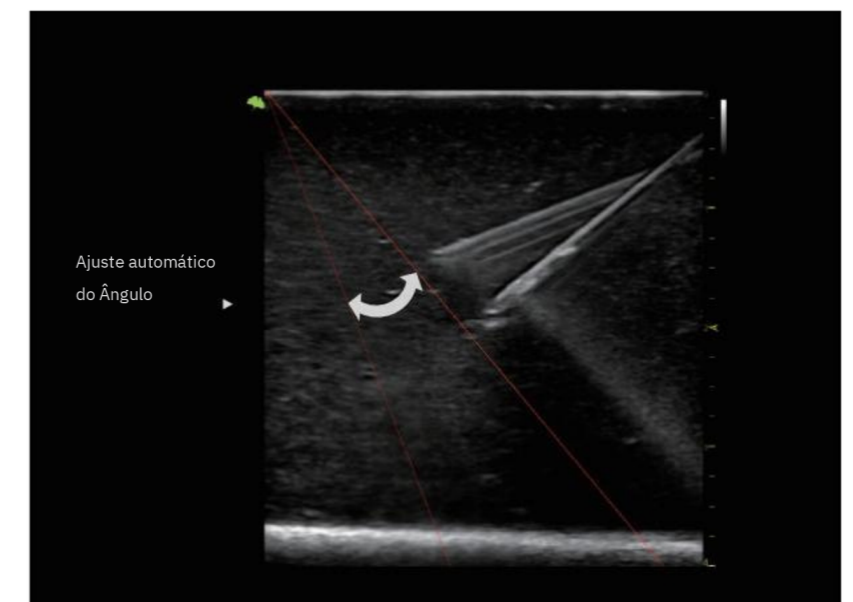
Elastografia por onda de cisalhamento

SWEI é uma avaliação não invasiva da rigidez dos tecidos em várias aplicações. O elastograma codificado por cores, as medições quantitativas e as funções ROI selecionáveis pelo usuário são especialmente úteis para o diagnóstico de doenças da mama, fígado, músculo esquelético, tireoide e próstata.



Aprimoramento automático de agulha

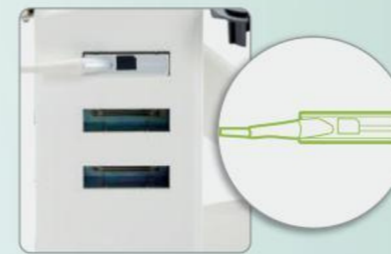
Permite maior visibilidade da agulha mesmo durante procedimentos de ângulos acentuados, mantendo a qualidade superior da imagem. A confirmação aprimorada da localização da agulha no tecido minimiza os danos no tecido circundante.



Design inovador

VINNO¹⁰

- Desenvolvido pela avançada tecnologia VLucid
- Excelente mobilidade para escanear em qualquer lugar
- Desempenho de imagem premium
- Soluções dedicadas e profissionais
- Interface intuitiva



Extensão para até 3 sondas (opcional)



Indicador de bateria

O indicador luminoso acenderá depois que a bateria for colocada no lugar.



4 Suportes de Sonda

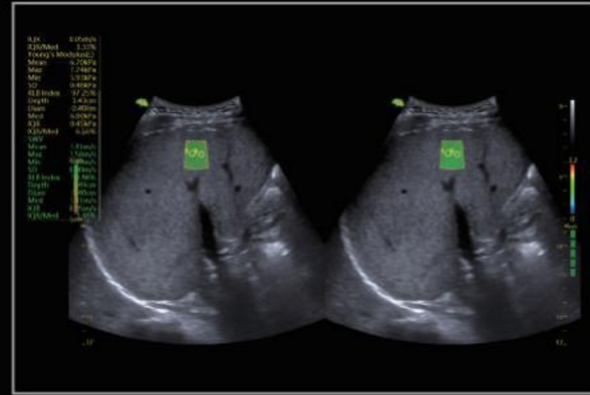


Bateria de reserva

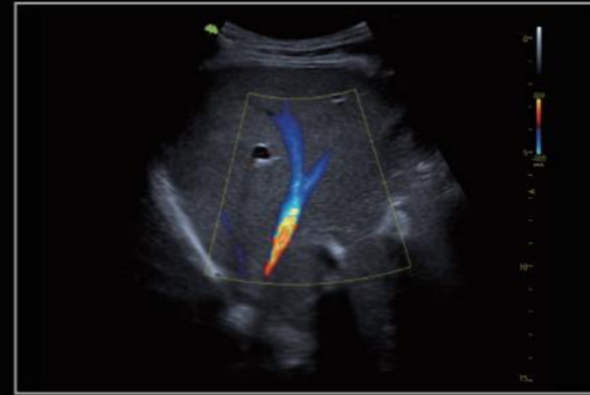
A bateria reserva dentro do sistema suporta 60 minutos a mais de tempo de trabalho para cada pacote de bateria.



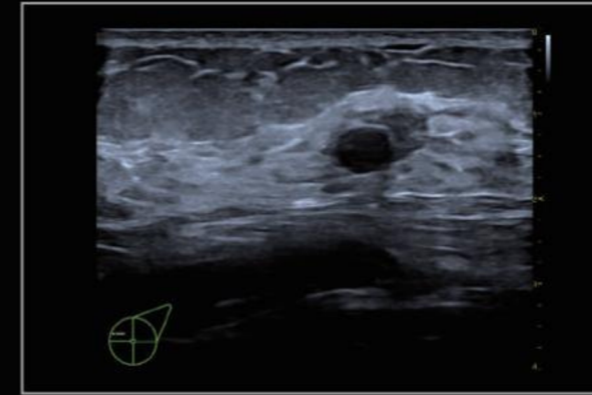
Galeria de Imagens



Fígado Vshear



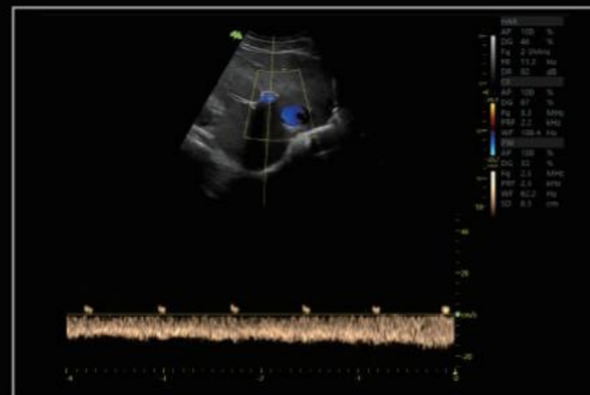
Fígado CF



Peito 2D



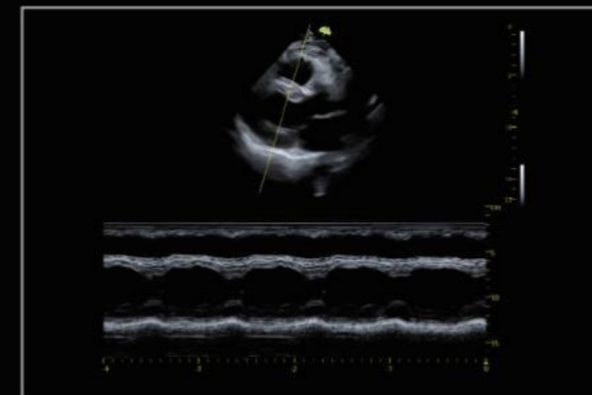
Gravidez precoce



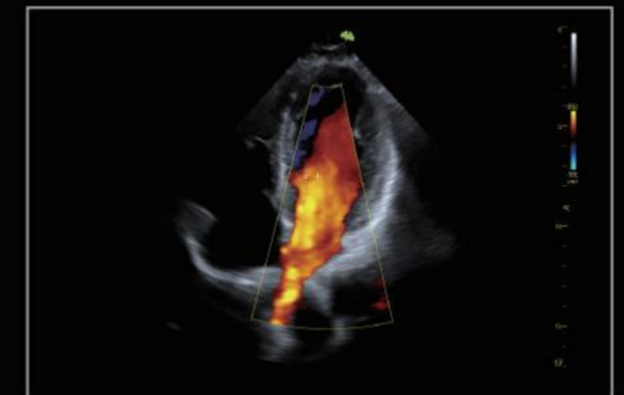
Fígado PW



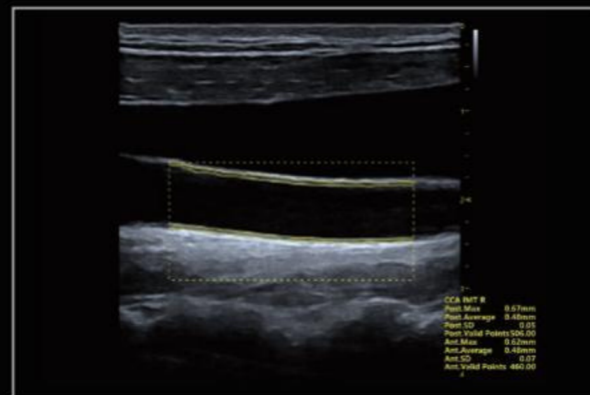
Rim VFlow



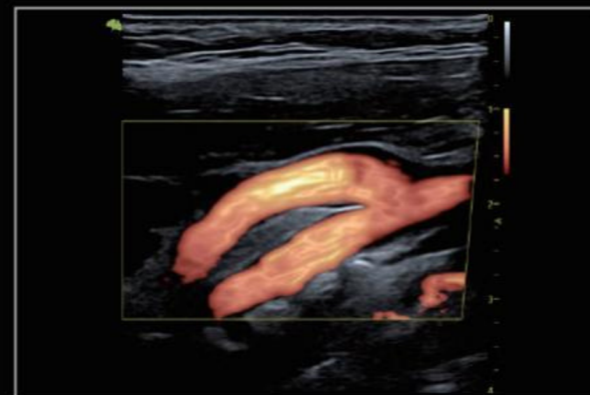
Modo MCardíaco



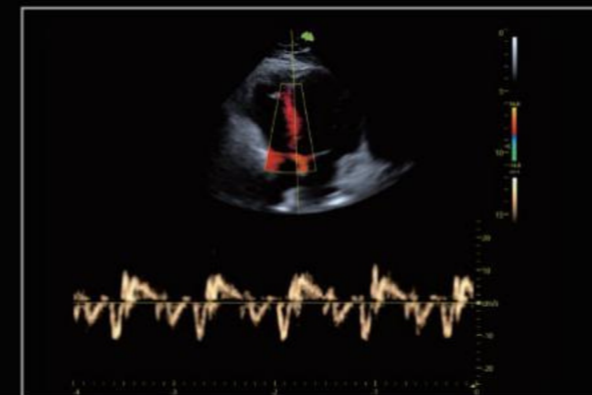
FC cardíaca



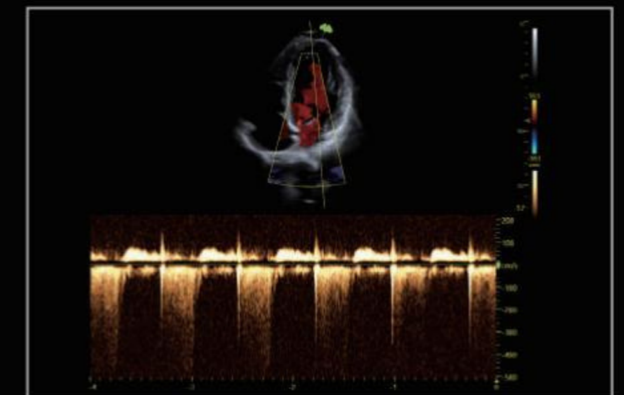
Carótida Auto IMT



Fluxo Luminoso



TDI do miocárdio



CWD Cardíaco

